



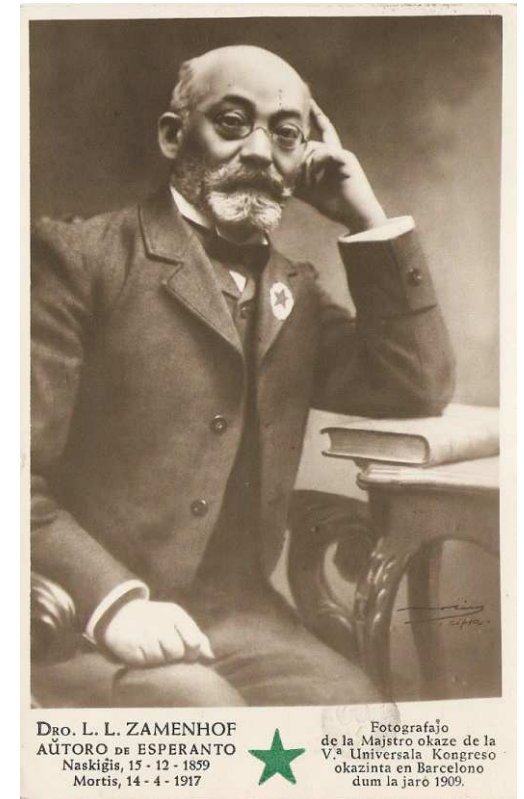
FEDERACIÓN
ESPAÑOLA
DE ESPERANTO
RIETAMA ESPERANTO FEDERACIO

EXPOSICIÓN SOBRE: EL ESPERANTO, LENGUA Y CULTURA

Federación Española de Esperanto, 2019

INTRODUCCIÓN

- El esperanto es una lengua planificada, cuyo objetivo es servir de medio de comunicación internacional por encima de barreras lingüísticas, culturales o nacionales. Dispone de una comunidad de hablantes amplia, que la utiliza en numerosos contextos y que ha creado una cultura propia.
- El nivel de conocimiento sobre el esperanto y sobre su cultura y su situación actual es muy deficiente, a menudo obsoleto y lleno de prejuicios. Por esa razón, es importante conocer una cultura viva, que suele llamar la atención a las personas que establecen contacto con ella.
- En España, la Federación Española de Esperanto desarrolla actividades de información sobre el esperanto y su cultura, por medio de charlas, simposios, publicaciones, encuentros y otras.
- Una de las actividades más exitosas en los últimos años ha sido la organización de una serie de **exposiciones sobre el esperanto** en distintos centros culturales, bibliotecas, establecimientos de enseñanza, etc.



LA EXPOSICIÓN

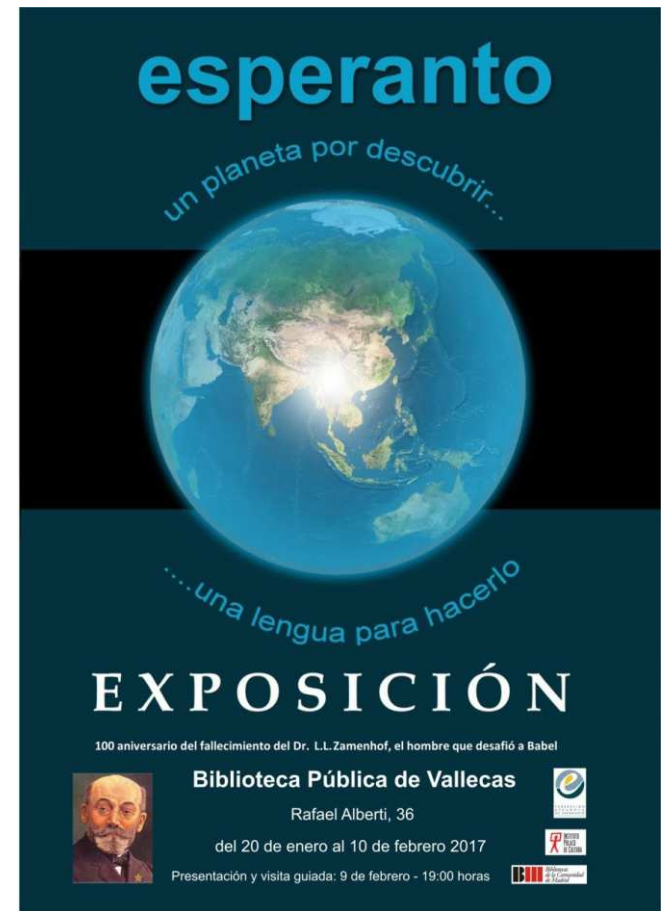
- La exposición básica sobre el esperanto y la figura del Dr. Zamenhof consta de quince paneles.
- Se repasa de forma muy didáctica la historia de este idioma creado por el polaco Zamenhof en 1887, su desarrollo en España, su utilización en el cine, en la literatura y en las redes sociales, los métodos de aprendizaje que existen y algunas de las personalidades relevantes a nivel político, social y cultural que cultivan o han cultivado el esperanto.
- Los paneles tienen unas medidas de 1,00 x 0,70 m. Disponen en la parte posterior de unos ganchos para poderlos colgar, si ello es necesario.



- El contenido de la exposición puede verse en esta dirección web: <http://www.esperanto.es/hef/images/PDFBiblio/paneles.pdf>
- Los paneles son cedidos por la Federación Española de Esperanto, de forma gratuita. Miembros voluntarios de la Federación pueden ayudar en el transporte e instalación.

EXPOSICIONES REALIZADAS

- En años anteriores, esta exposición se ha presentado en distintos centros de diversas comunidades autónomas.
- Entre los lugares que han acogido recientemente la exposición se encuentran las Facultades de Psicología y de Ciencias de la Educación de Sevilla, la Biblioteca Pública Municipal Clara Santiró i Font de Valencia, el Museo Casa de los Poetas de Celanova, la Casa de Cultura de Guardamar del Segura, la Facultad de Humanidades de la UNED en Madrid o el Ayuntamiento de Fuenlabrada.
- En el verano del 2018 se actualizó el contenido de la exposición, y se modificó ligeramente el diseño.
- La Federación desea presentar la exposición en otras ciudades, y está abierta a la colaboración con otros centros e instituciones.

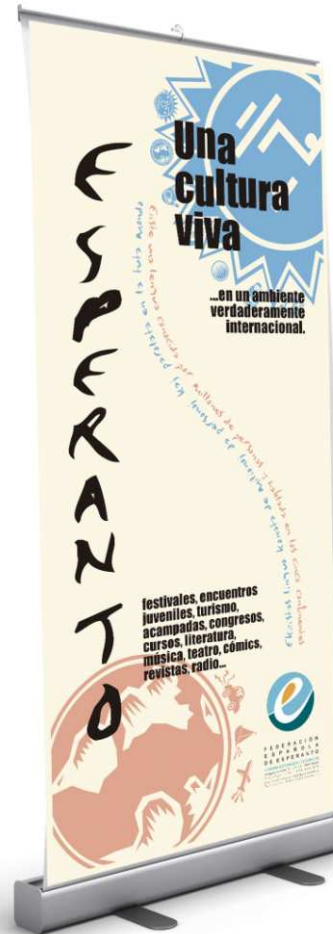


OTRAS POSIBILIDADES

- De acuerdo con la disponibilidad del centro, la exposición puede complementarse con la muestra de otro material relacionada con el esperanto, por ejemplo, libros, discos, carteles, material informativo, etc. Para ello es necesario disponer de vitrinas cerradas y seguras. El contenido de este material complementario se estudiaría en función de las posibilidades del lugar.
- Así mismo, la exposición puede complementarse con la impartición de una charla sobre el esperanto, una ceremonia de inauguración o clausura, visitas guiadas, etc. La Federación Española de Esperanto y los grupos esperantistas locales están dispuestos a colaborar en este tipo de difusión.
- En el caso de bibliotecas públicas o de organismos que dispongan de biblioteca, la Federación puede donar además una colección de libros sobre el esperanto o de aprendizaje del idioma, en función de las necesidades y conveniencia del centro.



CONTACTO



- Más información sobre el esperanto, y sobre la exposición puede obtenerse en la página web <http://www.esperanto.es/>
- Para tratar sobre la posibilidad de organizar una exposición y otras actividades sobre el esperanto, pueden contactar con la Federación Española de Esperanto en la dirección: info@esperanto.es o en el teléfono: 638 547 104.